



**COURS
PUBLICS
2024-2025**

**ENFANTS
JEUNES
ADULTES**

ÉDITO

Bienvenue à l'école d'art de Brest, un lieu où l'expression créative prend vie à travers une multitude de disciplines artistiques. Notre programme de cours publics offre une expérience enrichissante aux personnes de tous âges, de 6 à 90 ans . La variété des publics y est précieuse, que ce soit en termes d'âges, de savoir-faire ou d'aspirations.

Les pratiques en amateur et les parcours d'éducation artistique et culturelle s'inscrivent au coeur de notre projet d'établissement.

Que vous soyez passionné par le dessin, la sculpture, la peinture ou toute autre forme d'expression artistique, notre école offre un environnement stimulant où vous pouvez explorer, apprendre et grandir en tant qu'artiste. Nos cours sont conçus pour nourrir la créativité et développer les compétences artistiques, ils sont conduits par des artistes et des professionnels en exercice.

Ces cours se déroulent le matin, l'après-midi et en début de soirée tout au long de l'année scolaire et s'adressent à toute personne désirant s'initier ou se perfectionner dans le domaine des arts plastiques. Cet enseignement ne délivre aucun diplôme.

Les élèves des cours publics disposent d'un accès à la médiathèque de l'école et peuvent y emprunter ouvrages et autres ressources documentaires.

Rejoignez-nous pour un voyage artistique inspirant à l'école d'art de Brest.

Frédérique Calvez
Directrice de l'EESAB-site de Brest

PLANNING HEBDOMADAIRE DES COURS PUBLICS

Les enseignant-es dispensent leurs cours à l'école centrale (18 rue du château) et dans l'annexe du Bergot (2 rue du chatellier).

	Enfants/Ados	Adultes (à partir de 14 ou de 16 ans)
Lundi		Dessin d'observation (à partir de 16 ans) 18 h 30- 20 h 30 <i>Annexe du Bergot</i> Modelage (à partir de 16 ans) 18 h - 20 h <i>Annexe du Bergot</i>
Mardi	Plastikart 14/18 ans 18h-20h <i>Annexe du Bergot</i>	Pratiques croisées (à partir de 16 ans) 17 h - 20 h <i>Annexe du Bergot</i> Dessin modèle vivant (à partir de 16 ans) 18 h - 20 h <i>Annexe du Bergot</i> Gravure (à partir de 16 ans) 18 h - 21 h <i>Ecole centrale</i>
Mercredi	Atelier arts plastiques 9/12 ans 14 h - 16 h 12/15 ans 16 h - 18 h <i>Annexe du Bergot</i>	Céramique (à partir de 16 ans) 9 h 30 - 12 h 30 <i>Annexe du Bergot</i> Dessiner, imaginer (à partir de 16 ans) 18 h - 20 h <i>Annexe du Bergot</i>
Jeudi		Dessin botanique (à partir de 16 ans) 14 h - 16 h 30 <i>Annexe du Bergot</i> Atelier expression personnelle (à partir de 14 ans) 18 h - 20 h <i>Annexe du Bergot</i> Sérigraphie (à partir de 16 ans) 17 h - 20 h <i>Ecole centrale</i>
Vendredi		Peindre, dépeindre (à partir de 16 ans) 14 h - 18 h <i>Annexe du Bergot</i> Gravure (à partir de 16 ans) 15 h - 18h <i>Ecole centrale</i>
Samedi	Atelier arts plastiques 6/9 ans 10 h 30 - 12 h 12/15 ans 14 h - 16 h <i>Annexe du Bergot</i>	Artlab (à partir de la première) 10 h 45/16 h 30 (pause de 13 h 15 à 14 h) <i>Annexe du Bergot</i>

ECOLE CENTRALE

18 rue du Château
29200 BREST
02 98 00 87 20
courspublics.brest@eesab.fr

ANNEXE DU BERGOT

2 rue du Chatellier
29200 BREST
06 48 84 23 29

EXPRIMER

SA

CREATIVITE

INFORMATIONS PRATIQUES

L'École européenne supérieure d'art de Bretagne (EESAB) est un établissement d'enseignement artistique supérieur qui réunit plus de neuf cents étudiant.es sur quatre sites (Brest, Quimper, Lorient et Rennes).

Parallèlement aux cursus de l'enseignement supérieur, le site de Brest propose des cours publics sur deux sites : 18, rue du Château et 2, rue du Châtelier (annexe du Bergot).

COURS PROPOSÉS

Des cours pour **adultes** (à partir de 16 ans) d'initiation et de perfectionnement à des pratiques plastiques : dessin, peinture, expression plastique, modelage, gravure, perspective, céramique, répartis les après-midis et en soirée tout au long de l'année scolaire.

Des cours pour **enfants** (à partir de 6 ans) et pour **adolescent.es** (à partir de 14 ans) favorisant l'éveil à des pratiques diversifiées.

Un atelier préparatoire aux études supérieures artistiques, **ArtLab** (à partir de la classe de première) s'adressant à celles et ceux qui souhaitent s'orienter vers des études artistiques.

CALENDRIER DES COURS

Les cours ont lieu du 16 septembre 2024 au 22 juin 2025 hors vacances scolaires, jours fériés et ponts.



ÉQUIPE PÉDAGOGIQUE 2024/2025

Delphine Constant, artiste

Diplôme National Supérieur d'Expression Plastique, option art, EESAB.

Marie-Claire Graillet, artiste

Diplôme National Supérieur d'Expression Plastique, option art, EESAB.

Matéo Guerillon, artiste

Diplôme National Supérieur d'Expression Plastique, option art, EESAB.

Julie Kelberine, designer/plasticienne

Diplôme National Supérieur d'Expression Plastique, option design, EESAB.

Sylvie Moreau, artiste

Diplôme National Supérieur d'Expression Plastique, option art, EESAB.



Sylvie Moreau, Julie Kelberine, Marie-Claire Graillet, Delphine Constant et Matéo Guérillon

JEUNES

ENFANTS ET ADOS



Ateliers arts plastiques

L'objectif de cet enseignement est de permettre à chacun.e de révéler ses capacités créatrices et de développer ses propres modes d'expression au travers de pratiques d'atelier (dessin, couleur, peinture, volume).

Les participant.e.s seront amené.e.s à travailler sur des exercices et des projets proposés au cours des séances et à mettre en œuvre les moyens matériels et techniques adaptés à la réalisation.

Le regard critique se construira au fur et à mesure, en observant les productions et en se confrontant aux pratiques actuelles de l'art. En cours d'année des projets spécifiques peuvent être proposés.



6/9 ANS

MATÉO GUÉRILLON

Samedi

10 h 30 - 12 h

Annexe du Bergot

15 places

9/12 ANS

SYLVIE MOREAU

Mercredi

14 h - 16 h

Annexe du Bergot

15 places

12/15 ANS

SYLVIE MOREAU

Mercredi

16 h - 18 h

Annexe du bergot

ou

MATÉO GUÉRILLON

Samedi

14 h - 16 h

Annexe du Bergot

15 places

Plastikart

Atelier pluridisciplinaire ados

Différents modules permettront, de manière ludique, de développer des qualités plastiques personnelles, en étant initié à ces techniques de production et d'impression d'images, et à la conception et réalisation d'objet. Il s'agit d'encourager l'expression plastique de chacun et le travail collectif. Le programme est adapté en fonction des élèves.

- Couleur, composition de l'image, message et typographie
- Linogravure et impression sur textile
- L'image animée (flip book, thaumatrope, zootrope jusque le stop motion) comprendra un travail préparatoire (dessin, maquette, storyboard, réalisation d'un décor...)
- Sculpture-récup, réaliser une sculpture à base de matières « déchets », sensibiliser à l'éco-conception
- Maquette ou sculpture en passant par différentes techniques (petite menuiserie, soudure à l'étain...) et la découverte de matériaux et de divers procédés de fabrication.
- Modelage découvrir et façonner la terre.

14 - 18 ANS

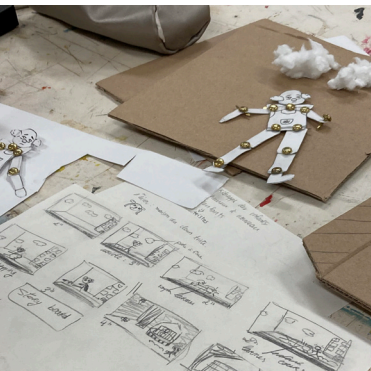
JULIE KELBERINE

Mardi

18 h - 20 h

Annexe du Bergot

15 places





ARTLAB

ATELIER PRÉPARATOIRE AUX ÉTUDES SUPÉRIEURES ARTISTIQUES

Cet atelier s'adresse à celles et ceux qui souhaitent s'orienter vers des études supérieures avec la volonté d'acquérir ou d'étoffer un bagage technique, pratique et théorique.

Chaque élève pourra bénéficier d'un parcours artistique dispensé par des enseignant.e.s de l'EESAB, offrant une grande variété d'approches englobant les disciplines traditionnelles et faisant écho aux pratiques artistiques actuelles. Cet atelier propose des sessions pratiques, techniques et théoriques dans le cadre spécifique de l'EESAB - site de Brest :

- Un temps pour préparer en douceur le projet d'intégrer une école d'art ou un cursus d'études artistiques.
- Un temps d'expérimentations pratiques, techniques, théoriques susceptibles d'aider à la constitution d'un dossier en vue de la préparation des concours post-bac.
- Un temps pour poser les jalons d'une création personnelle.
- Un temps pour apprendre à connaître le fonctionnement d'une école d'art, et éclairer les demandes et enjeux que requièrent les études artistiques.

Prérequis : il est souhaité que l'engagement de chacun.e soit manifeste : assiduité sur des séances hebdomadaires de 5 heures tout au long de l'année d'octobre à juin.

Capacité à s'investir pour mener à terme un projet artistique.

**OUVERT AUX
LYCÉEN.NES
DÈS LA
PREMIÈRE**

SYLVIE MOREAU
DELPHINE CONSTANT
JULIE KELBERINE

+

ARTISTES
THEORICIEN.ES
INVITÉ.ES

Samedi
10 h 45 - 16 h 30
PAUSE MERIDIENNE
13 h 15 - 14 h
Annexe du Bergot

18 places

ADULTES

A PARTIR DE 14 OU 16 ANS



Atelier expression personnelle

Sur les chemins de la création

Cet atelier propose aux participant.e.s d'enrichir leur expression personnelle, de trouver leurs langages plastiques au travers d'approches multiples et pluridisciplinaires. Nous explorerons différentes pratiques du dessin (observation, recherche, imagination, gravé, noirs et blancs), de la couleur (mélanges, lavis, matières...) en prêtant attention aux formats et aux supports.

Le travail en volume permettra de se confronter aux problèmes de la construction dans l'espace, de s'appropriier les matériaux (terre, plâtre, fil de fer, bois, papier) et les techniques.

Nous nous intéresserons aussi à la conception et à la réalisation d'objets (mobilier, luminaires, vêtements, sacs). Une attention particulière sera portée sur la capacité à faire émerger des idées, à les nourrir, les développer et les mener jusqu'à la réalisation en se donnant les moyens nécessaires.

En fonction de l'actualité, des visites d'expositions peuvent être proposées (Musée des Beaux-arts, Centre d'Art Contemporain Passerelle, Le Quartz).

**ADULTES ET À
PARTIR DE 14 ANS**

SYLVIE MOREAU

Jeudi

18 h - 20 h

Annexe du Bergôt

15 places



Pratiques croisées

La porosité et l'interaction entre les différentes disciplines est un moteur puissant dans les créations actuelles. L'atelier propose un temps d'expérimentation, de mixage des disciplines et pratiques (dessin, dessin cousu, découpé, couleur, impressions diverses, projection, collage, introduction de matériaux, transparence, supports multiples, superposition, fragmentation, recomposition...) pour découvrir, enrichir, développer et dynamiser l'expression de chacun.e et pour explorer de nouveaux champs de la création actuelle.

Des exercices communs, l'approche d'œuvres permettront à chacun.e d'acquérir les bases.

La mise en œuvre de différents médiums, techniques et pratiques amènera progressivement chacun.e à s'assouplir et à s'affranchir des frontières des disciplines pour se lancer. L'exploration des rencontres et interactions des médiums et matières dans des réalisations, la pratique collective parfois, la découverte, l'invention de supports, la réflexion sur de nouveaux dispositifs de présentation feront surgir une compréhension toute personnelle des possibilités offertes par ce brassage ; ceci amènera à l'élaboration de « savoir- faire » particuliers qui pourront poser les bases d'une recherche plus approfondie et ouvrir vers une conception autre que « bidimensionnelle » du travail.

Tout au long des ateliers, un regard sur les pratiques diverses de la création actuelle sera apporté et permettra à chacun.e de se situer et de nourrir sa pratique.

**ADULTES ET À
PARTIR DE 16 ANS**

SYLVIE MOREAU

Mardi

17 h - 20 h

Annexe du Bergot

15 places

Approches du dessin

DESSIN D'OBSERVATION

Initiation aux méthodes traditionnelles de dessin d'observation.

Dessin de construction avec mise en place des points de fuite, technique de composition, étude des proportions, acquérir ou renforcer les bases du dessin.

Par l'observation de l'environnement urbain dans l'esprit rando croquis.

Lors de ces séances, nous utiliserons les médiums comme l'encre, l'aquarelle, le crayon graphite, le crayon de couleur, etc...

DESSIN BOTANIQUE

Ce cours s'adresse aux débutants comme aux amateurs qui ont un minimum de bases de dessin. Ces approches pédagogiques n'ont pas vocation de formation professionnelle, mais proposent un enseignement aux approches multiples du dessin botanique, de la forme la plus traditionnelle et scientifique à des formes plus actuelles liées à un regard contemporain sur le règne végétal.

L'exploration du végétal prendra des chemins variés, planches botaniques, esquisses en extérieur, ateliers nomades dans plusieurs parcs et jardins remarquables comme le Conservatoire National Botanique.

Véritable opportunité pour le futur, l'accent sera mis sur le biomimétisme ou comment s'inspirer de la nature pour inventer demain.

**ADULTES ET À
PARTIR DE 16 ANS**
MATÉO GUÉRILLON

Lundi

18 h 30 – 20 h 30

Annexe du Bergot

15 places

**ADULTES ET À
PARTIR DE 16 ANS**
MARIE-CLAIRE GRILLOT

Jeudi

14 h – 16h30

Annexe du Bergot

15 places

MODELE VIVANT

Le dessin est à la fois une écriture et un moyen d'expression. Le cours permettra d'aiguiser le sens de l'observation, de développer l'intuition et de libérer la spontanéité du geste. En pratique, il sera proposé des exercices d'apprentissage progressifs afin d'explorer diverses techniques de dessin du corps humain : au trait, ombres/lumières, masses/volumes...

Tout au long de l'année, les séances alterneront techniques sèches (fusain, crayons, mines graphites...) et techniques humides (lavis, encres, aquarelle...).

DESSINER, IMAGINER

Ce cours est réservé aux débutant.e.s et confirmé.e.s pour qui le dessin est un moyen d'expression à part entière.

L'enseignement se déroule autour de deux axes : un semestre de dessin d'observation (nu, portrait, autoportrait, objet, espace, croquis en extérieur...) pendant lequel il est conseillé de tenir un carnet de croquis journalier.

Un semestre consacré à élaborer deux projets sur des sujets à déterminer en début d'année scolaire. Ce semestre comprend, en alternance avec le suivi des projets, des séances d'exercices insistant sur la nécessité de varier les supports et les outils du.de la dessinateur.trice.

Enfin, une documentation sur le dessin contemporain et toutes sortes d'expression graphiques est donnée à voir pendant les cours.



**ADULTES ET À
PARTIR DE 16 ANS**

DELPHINE CONSTANT

Mardi

18 h - 20 h

Annexe du Bergot

20 places

**ADULTES ET À
PARTIR DE 16 ANS**

DELPHINE CONSTANT

Mercredi

18 h - 20 h

Annexe du Bergot

20 places

NOUVEAU COURS !

Peinture

PEINDRE, DEPEINDRE

Ce cours de peinture est ouvert à ceux et celles qui souhaitent s'initier ou se perfectionner dans ce moyen d'expression.

Un apprentissage des fondamentaux sera proposé, qui passe par la connaissance des couleurs, les bases du dessin et de la composition. Peinture à l'huile, acrylique, pastels, gouaches et aquarelles seront pratiqués au sein de cet atelier dont la durée rend possible un travail de recherches et d'expérimentations.

Les acquis serviront les réalisations, sur des thématiques diverses proposées en début d'année.

**ADULTES ET À
PARTIR DE 16 ANS**

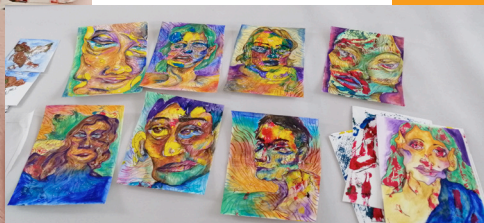
DELPHINE CONSTANT

Vendredi

14 h - 18 h

Annexe du Bergot

15 places





Travail de la terre

CÉRAMIQUE

La plasticité de la terre lui confère une variété de possibilité de formes et permet de développer son imaginaire en volume. L'objet de cet atelier est de s'initier ou de se perfectionner dans la fabrication d'objets sculpturaux ou usuels en céramique (porcelaine et grès).

Les participants seront invités à développer des projets personnels sur l'année et apprendront à s'approprier différentes techniques (moulage, modelage, tournage, à la plaque, montage aux colombins) de façonnage et de décor (travail du motif, engobes et émaillage).

Le premier semestre, les participants travailleront à l'élaboration d'une œuvre collective.

Le second semestre, un accompagnement dans la construction technique et conceptuelle des projets personnels permettra leur réalisation.

MODELAGE

Ce cours accueille ceux qui souhaitent se familiariser avec l'argile et le travail en volume.

Dans un premier temps, il s'agira d'apprendre à reproduire des formes en modifiant leur échelle. Des séances d'après modèles vivants seront proposés. Lorsque les acquis techniques commencent à se mettre en place, les élèves sont encouragés à développer leur créativité sur des propositions diverses.

En cours d'année, les objets réalisés peuvent être colorés, patinés ou émaillés après cuisson.

**ADULTES ET À
PARTIR DE 16 ANS**

JULIE KELBERINE

Mercredi

9 h 30 – 12 h 30

Annexe du Bergot

10 places

**ADULTES ET À
PARTIR DE 16 ANS**

DELPHINE CONSTANT

Lundi

18 h – 20 h

Annexe du Bergot

15 places



IMAGES IMPRIMEES

GRAVURE

L'atelier est adapté aux personnes débutantes comme initiées, il permet de découvrir les techniques de l'estampe. Du travail de la ligne, de la surface et de toutes leurs combinaisons (eau forte, aquarelle) en passant par les procédés de la taille d'épargne (bois, linoléum), chacun.e pourra expérimenter et tirer parti des spécificités de ces médiums pour une expression toute personnelle.

SÉRIGRAPHIE

La sérigraphie est une technique d'impression contemporaine utilisée pour imprimer sur différents supports. La sérigraphie artisanale permet d'expérimenter différents effets et de combiner différentes couleurs pour reproduire dessins, logos, photographies...

Un premier temps de découverte des possibilités qu'offre la sérigraphie s'attardera sur le dessin sur claqué, le pochoir, la composition, les superpositions, les encres, la création du typon, les supports (papier, bois, verre, textile...), jusqu'à l'impression.

Après avoir appréhendé la technique, un second temps proposera de comprendre les outils numériques, avec une initiation aux logiciels Illustrator et Photoshop (voire logiciels libres), en vue de construire des impressions en polychromie pour des projets personnels.

**ADULTES ET À
PARTIR DE 16 ANS**
MARIE-CLAIRE GRAILLOT

**Mardi 18 h - 21 h
ou**

Vendredi 15h - 18 h
Site du Château
12 places

**ADULTES ET À
PARTIR DE 16 ANS**
JULIE KELBERINE

**Jeudi
17 h - 20 h**
Site du Château
10 places

STAGES

PEINTURE - LE PORTRAIT

Ce stage propose une initiation à l'art du portrait. Il s'adresse aux débutants comme aux peintres confirmés. Durant ces trois jours, vous découvrirez les proportions du visage et les astuces pour obtenir une ressemblance à l'aide du dessin et de la couleur.

Premier jour : Exercices de dessin

Deuxième jour : mise en place du dessin sur la toile et démarrage de la couleur.

Troisième jour : Suite et fin.

Matériel à fournir pour les participants :

Peinture acrylique (couleurs primaires + rouge vermillon + bleu outremer + blanc + noir) pinceaux de différentes tailles, fusain et gomme mie de pain et une photo imprimée d'un proche, expression neutre si possible.

L'école fournira une toile par participant (55x48cm).

GRAVURE EN EAU-FORTE

L'eau-forte est un procédé de gravure en taille-douce sur une plaque de zinc, que l'on creuse à l'aide d'un mordant chimique.

Ce stage vous propose de créer une matrice avec cette technique et de procéder au tirage de plusieurs épreuves. Celles-ci serviront ensuite à la création d'une édition conçue en commun alliant texte en caractères typographiques (plomb) et eaux-fortes.

Vous y apprendrez aussi une technique de reliure ainsi qu'à fabriquer votre encre de gravure.

Chaque participant repartira avec un exemplaire de la petite édition créée ensemble, ainsi que des supports pédagogiques.

Le stagiaire devra apporter dessins/recherches/croquis/carnets.

**ADULTES ET À
PARTIR DE 16 ANS**

DELPHINE CONSTANT
4, 5 et 6 septembre
14 h - 17 h
Annexe du Bergot

12 places

**ADULTES ET À
PARTIR DE 16 ANS
(AYANT DÉJÀ UNE
PRATIQUE DU
DESSIN)**

MÉLANIE BOUVET

**16, 17 et 18 février
2025**

Site du château

5/6 places

STAGE CERAMIQUE

«Thé ou café ?»

Ce stage se déroule avec deux groupes et deux intervenants différents, l'ensemble des stagiaires se retrouvant le dernier jour. Au moment de l'inscription, le stagiaire devra choisir d'intégrer l'un des deux groupes : Thé ou Café.

Groupe initiation céramique : « groupe thé »

Ce stage propose une initiation à la céramique.

Sur deux jours, les participants réaliseront une théière par des techniques manuelles (pinçage, travail à la plaque ou colombin).

Sur un second temps, ils viendront décorer leurs productions avec des engobes.

Groupe initiation moulage : « groupe café »

Le moulage est une technique permettant le tirage ou la production en série d'un modèle.

Cette initiation au moulage permettra aux stagiaires de reproduire différents éléments pour concevoir une cafetière filtre personnalisée.

Les participants apprendront les étapes nécessaires à la création d'un moule pour porcelaine: coffrage, plan de joints, travail du plâtre, etc.

Plusieurs formes de pièces tournées seront mises à disposition. Elles serviront de bases pour être interprétées et moulées et faciliter la création.

Les moules seront utilisées ensuite pour faire des tirages en porcelaine, colorés à l'engobe puis cuits avant d'accompagner chaque petit déjeuner !

Jour 1 : introduction sur le moulage, démonstration d'un tirage avec un moule déjà existant, mise en forme d'une pièce à mouler et mise en place de plans de joints.

Jours 2 : coulage du plâtre pour réaliser les différentes parties du moule.

Dernier jour: tirage et décoration à l'engobe avec tous les participants de «thé ou café»

Les pièces pourront être récupérées à l'issue de la cuisson (date convenue à la fin du stage).

**ADULTES ET À
PARTIR DE 16 ANS**

JULIE KELBERINE ET
MATÉO GUÉRILLON

**Lundi 16, mardi 17
février et samedi
22 février 2025**

(10 h-12h30/13h30-16h)
Annexe du Bergot

10-12 places
(5-6 places par groupe)

INFORMATIONS DIVERSES

Modalités d'inscription

Les inscriptions se feront en ligne dès le mardi 18 juin 2024 sur le site internet de l'Ecole (à partir de 10 h) : www.eesab.fr (Rubrique Brest > cours publics> inscriptions).

INSCRIPTIONS

Toute inscription est subordonnée à un apurement des droits d'inscription des années antérieures ; le non-paiement intégral de ces droits d'inscription entraîne l'irrecevabilité de la demande d'inscription.

Les inscriptions sont prises en compte **par ordre d'arrivée** et dans la limite des places disponibles. L'école se réserve le droit d'annuler un cours si les effectifs sont insuffisants. Dans ce cas, les personnes inscrites sont intégralement remboursées.

En fonction des places disponibles, il est possible de s'inscrire après les vacances de fin d'année civile (tarif appliqué : 70% du tarif normal) ou après les vacances d'hiver (tarif appliqué : 50% du tarif normal).

L'inscription à un cours public par l'utilisateur vaut engagement de sa part.

L'inscription est considérée comme définitive dès lors que l'EESAB a confirmé par email à l'utilisateur qu'une place lui était attribuée dans le cours demandé.

Toute inscription validée par email, sous réserve d'une demande d'annulation présentée dans les délais et conditions précisées (cf plus bas), fera l'objet d'une facturation.

Calendrier de paiement des droits d'inscription

S'agissant des inscriptions annuelles ou relatives au semestre 1 : En cas de paiement unique, les droits d'inscription doivent être versés à partir du 1er juillet 2024 et avant fin novembre 2024.

En cas de paiement fractionné en 2 fois :

- Le premier versement doit intervenir entre le 1er juillet 2024 et avant mi-octobre 2024
- Le deuxième versement doit intervenir avant mi-novembre 2024.

S'agissant des inscriptions relatives au semestre 2 ou intervenant en cours d'année :

En cas de paiement unique, les droits d'inscription doivent être versés à partir du 1er décembre 2024 et avant fin mars 2025.

En cas de paiement fractionné en 2 fois :

- Le premier versement doit intervenir entre le 1er décembre 2024 et avant fin février 2025
- Le deuxième versement doit intervenir avant fin mars 2025.

Les droits d'inscription sont dus en totalité quelle que soit la fréquentation au cours de l'année.

Résiliation

Les inscriptions à un cours peuvent être résiliées par écrit impérativement avant le 3ème cours consécutivement au 1er cours de la rentrée du mois de septembre 2024.

Pour les inscriptions intervenant après le 15 octobre 2024, elles peuvent être résiliées, par écrit impérativement, dans un délai d'une semaine consécutivement au 1er cours suivant la date d'inscription.

Passé ce délai, les droits d'inscription ne pourront faire l'objet d'aucun remboursement, excepté en cas de décès de la personne inscrite, pour raison médicale (sur présentation d'un justificatif médical) ou en cas de mutation professionnelle (sur présentation du nouveau contrat de travail ou de l'arrêté de mutation). La demande de remboursement, pour l'une des trois raisons précitées, doit intervenir au plus tard, par écrit, pour le 1er mars 2025. Passé ce délai, aucun remboursement ne sera effectué.

Si la demande de remboursement, pour l'une des trois raisons précitées intervient avant le 31 décembre 2024, 50% des droits d'inscription seront remboursés; pour les demandes intervenant entre le 1er janvier et 1er mars 2025, seuls 30% des droits d'inscription seront remboursés.

Force majeure

L'EESAB sera exonérée de toute responsabilité en cas de manquement total ou partiel même temporaire à l'une ou l'autre de ses obligations, qui serait causé par un cas de Force majeure.

La Force majeure est définie comme un événement à caractère insurmontable et irrésistible, résultant d'un fait extérieur à la maîtrise des parties, lequel consiste en un événement ou une série d'événements de nature climatique, pandémique, bactériologique, militaire, politique ou diplomatique.

En tout état de cause, l'EESAB s'efforcera de prendre toutes mesures raisonnablement possibles en vue de poursuivre l'exécution de ses obligations.

Continuité pédagogique

En cas de force majeure, d'évènement imprévisible ou de situation indépendante de sa volonté, empêchant une organisation régulière, sécurisée de ses obligations, l'EESAB peut aménager les conditions de réalisation de ses prestations, notamment en recourant à un enseignement par voie dématérialisée.

Toute inscription vaut acceptation de ce principe de continuité pédagogique adaptée.

Les réductions ne sont pas cumulables et s'appliquent sur le tarif le moins élevé.

Tarifs

ENFANTS - ADOS - ADULTES

	Enfants et ados (- 18 ans et hors ArtLab)	Adultes (hors ArtLab) Cours de 2h	Adultes (hors ArtLab) Cours de 3 ou 4h	ArtLab (ados et adultes)	Stage
QF DE 0 À 396	140€	140€	187€	164€	82€
QF DE 397 À 508	164€	222€	286€	263€	86€
QF DE 509 À 1167	222€	325€	400€	415€	164€
QF AU DELÀ DE 1168	333€	498€	582€	557€	164€

ÉTUDIANTS

	ArtLab	hors ArtLab	Stage
TARIFS	252€	252€	82€

Modalités de règlement

Les usagers peuvent opter pour un paiement en une ou deux fois (50%-50%) sur la plateforme numérique ou directement auprès du secrétariat.

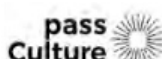
Le premier versement est obligatoirement à réaliser à réception de la facture.

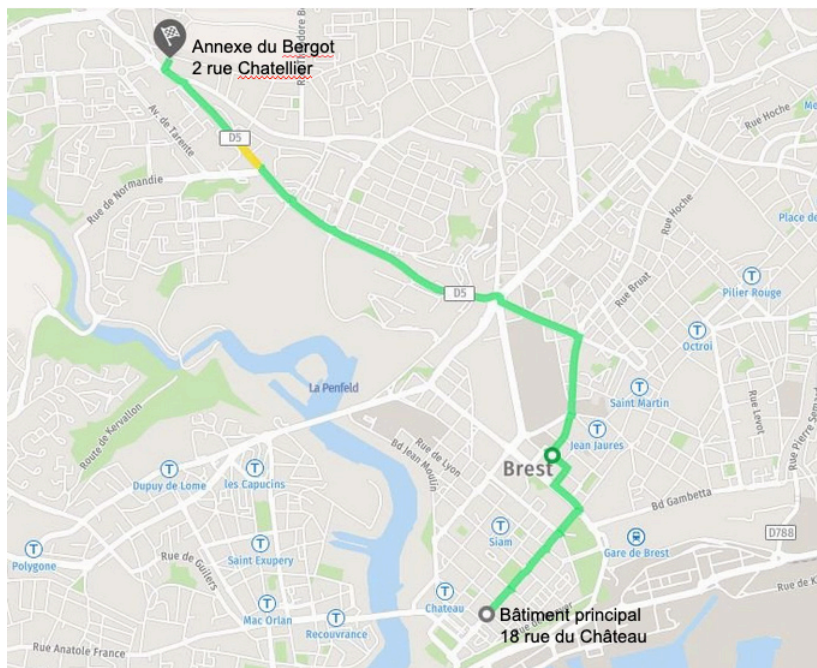
Réductions

50% de réduction sur présentation d'un justificatif pour les demandeurs d'emploi (Attestation des périodes d'inscription, délivrée par France Travail), les bénéficiaires du RSA (attestation de la CAF) ou les personnes en situation de handicap (CMI ou attestation MDPH ou attestation CAF mentionnant le handicap). Les justificatifs pour les demandeurs d'emploi et les bénéficiaires du RSA doivent dater d'un mois maximum.

50% pour le 2ème cours pour une même personne ou au sein d'une même famille (conjoint et/ou enfants de moins de 18 ans), réduction effectuée sur le tarif le moins élevé.

Tarif unique de 10€ pour les demandeurs d'asile sur présentation d'un justificatif.





EESAB - École européenne supérieure d'art de Bretagne

L'École européenne supérieure d'art de Bretagne est un établissement public de coopération culturelle, créé par les villes de Brest, Lorient et Rennes, la Communauté d'agglomération Quimper Bretagne Occidentale, la Région Bretagne et l'État.



EESAB-site de Brest

18 rue du château, 29200 Brest

T : 02 98 00 87 20

Mél : courspublics.brest@eesab.fr

www.eesab.fr/brest

Directrice générale : Claire JACQUET

Directrice de site : Frédérique CALVEZ